
Maurice DURUFLÉ

opus 10

QUATRE MOTETS

sur des thèmes grégoriens

pour chœur a cappella

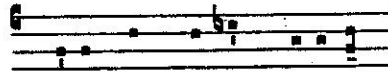
- I. Ubi caritas (4 voix mixtes)
- II. **Tota pulchra es (3 voix de femmes)**
- III. Tu es Petrus (4 voix mixtes)
- IV. Tantum ergo (4 voix mixtes)

*à Auguste le Guennant,
Directeur de l'Institut grégorien de Paris*

 DURAND Editions Musicales

II. Tota pulchra es

pour 3 voix de femmes



Tóta púlchra es Mari.a

Poco animato (♩=100) (♩=♩)

p

1^{ers} SOPRANOS
Tó - ta púl - chra es, Ma - ri - a,

2^{ds} SOPRANOS
Tó - ta púl - chra es, Ma - ri -

ALTOS
Tó - ta púl - chra es,

mf

tó - ta púlchra es, Ma - ri - a, et má - cu -

- a, tó - ta púl - chra es, Ma - ri - a, et

tó - ta púl - chra es, Ma - ri - a, et

dim.

- la o - ri - gi - ná - lis non est in te, non est in

má - cu - la o - ri - gi - ná - lis non est in te,

má - cu - la o - ri - gi - ná - lis non est in te, non

te. Ves - ti - mén - tum tú - um
 non est in te. Ves - ti - mén - tum tú -
 est in te. *p* Ves - ti - mén - tum tú -
 est in te, non est in te.

cán - di - dum qua - si nix, et fá - ci - es tú - a sic - ut
 - um cán - di - dum qua - si nix, et fá - ci - es tú - a sic - ut
 - um cán - di - dum qua - si nix, (Unis) et fá - ci - es tú - a sic - ut

sol, sic - ut sol. Tó - ta púl - chra
 sol, sic - ut sol. Tó - ta
 sol, sic - ut sol.

es, Ma - ri - a, tó - ta púl - chra es, Ma - ri -
 púl - chra es, Ma - ri - a, tó - ta púl - chra
 Tó - ta púl - chra es, tó - ta púl - chra

mf

- a, et má - cu - la o - ri - gi - ná - lis

es, Ma - ri - a, et má - cu - la o - ri - gi - ná -

es, Ma - ri - a, et má - cu - la o - ri - gi - ná -

dim. *p*

non est in te, non est in te. Tu

lis non est in te, non est in te. Tu

lis non est in te, non est in te, non est in

cresc.

gló - ri - a Je - rú - sa - lem, tu lae - tí - ti -

gló - ri - a Je - rú - sa - lem, tu lae - tí - ti -

p (Unis) te. Tu gló - ri - a Je - rú - sa - lem, tu lae - tí - ti -

f

- a Is - ra - el, tu ho - no - ri - fi - cén - ti - a -

- a Is - ra - el, tu ho - no - ri - fi - cén - ti - a -

- a Is - ra - el, tu ho - no - ri - fi - cén -

pó - pu - li nós - tri, pó - pu - li nós - tri,
 pó - pu - li nós - tri, pó - pu - li
 - ti - a pó - pu - li nós - tri, pó - pu - li

Poco rit. *p* Senza rigore

- tri. Tó - ta púl - chra
 nós - tri. Tó - ta
 nós - tri.

es, Ma - ri - a, tó - ta púl - chra es, Ma - ri - a,
 púl - chra es, Ma - ri - a, tó - ta púl - chra
 Tó - ta púl - chra es, tó - ta púl - chra

Rall. *pp*

- a, Ma - ri - a.
 es, Ma - ri - a, Ma - ri - a.
 es, Ma - ri - a.